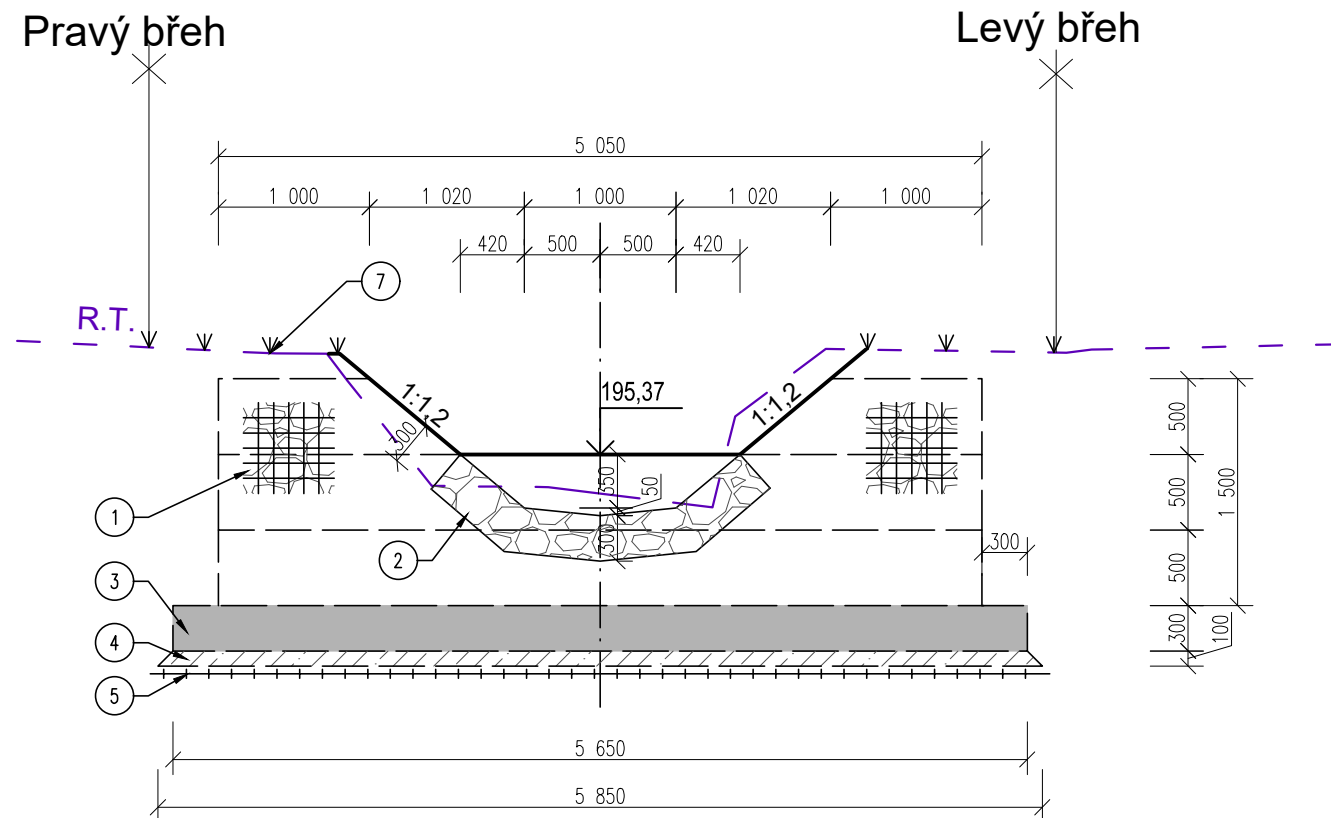
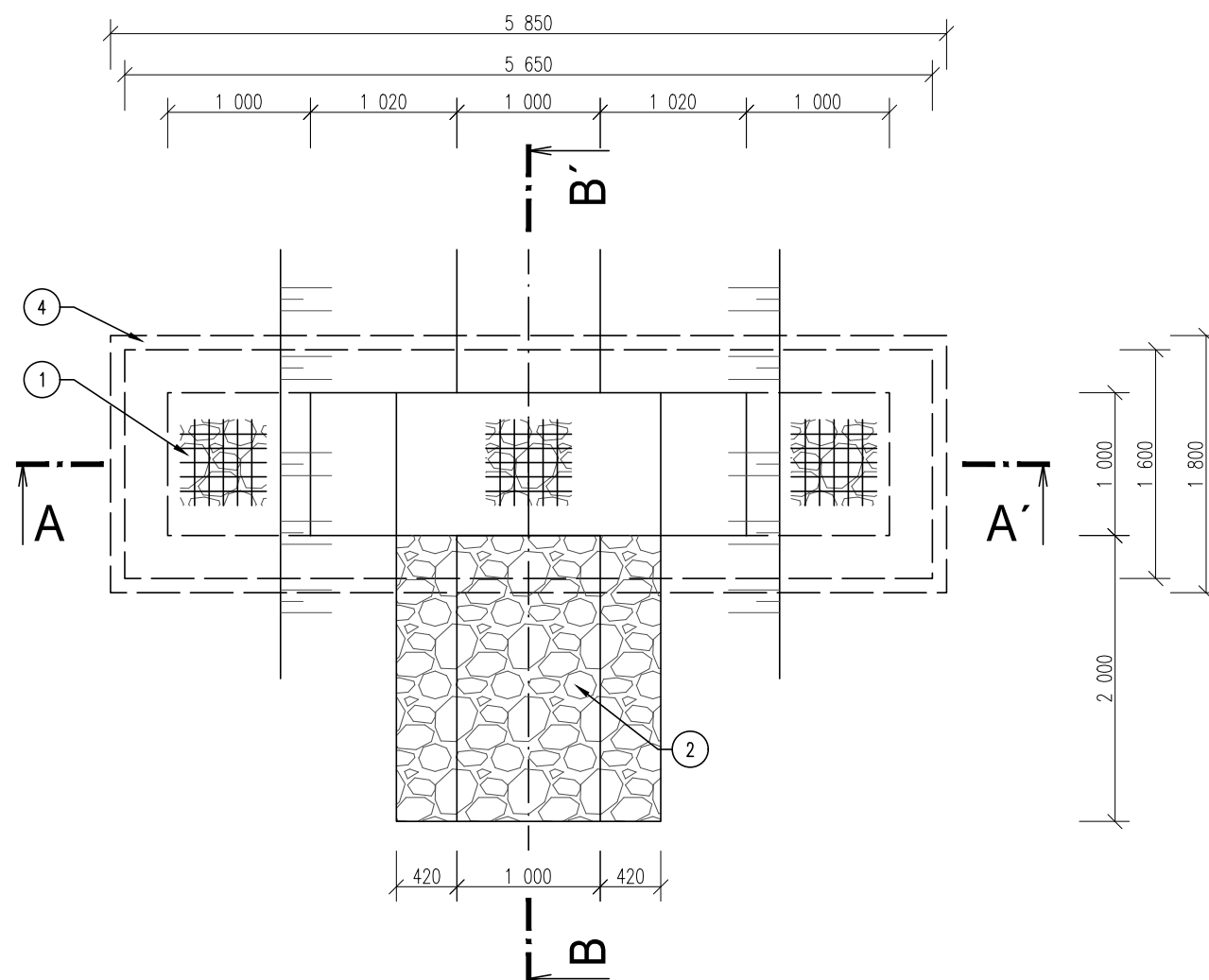


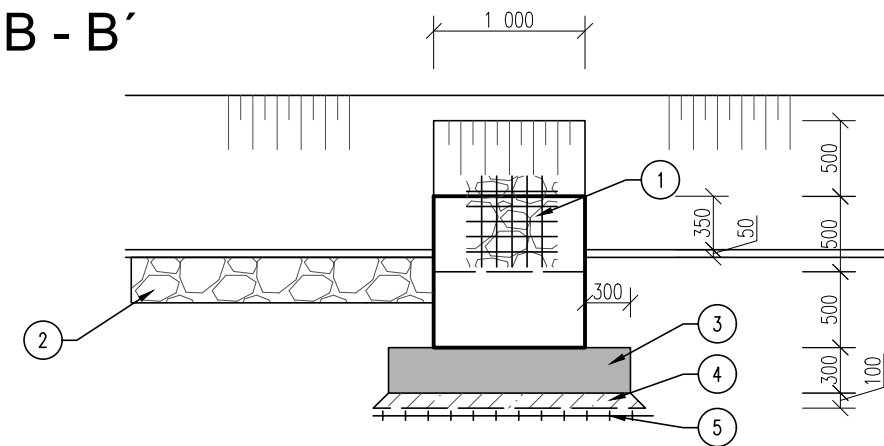
Řez A-A`
km 0,020



Pūdorys

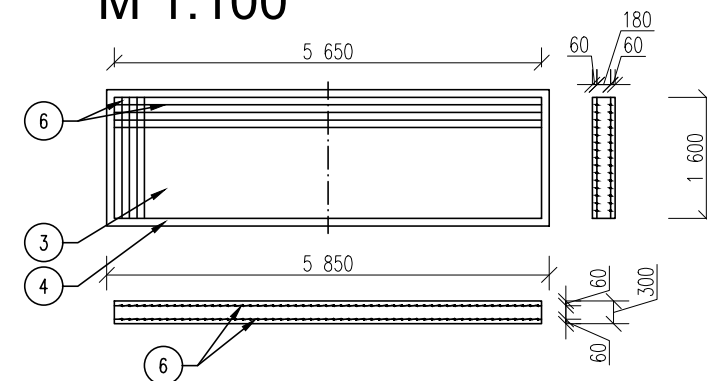


Řez B - B'



Železobetonová základová deska

M 1:100



Legenda:


- 1 kamenivo do drátěných košů
- 2 zához z lomového kamene o hmotnosti do 80 kg s urovnáním líce
- 3 železobetonová základová deska z vodostavebního betonu C30/37 XC4, tl. 300 mm
- 4 podkladní beton C8/10 XC2, XA1, tl. 100 mm
- 5 geotextilie Geofiltex min 500 g/m²
- 6 kari síť Ø8 mm, 100x100, krytí výztuže 60 mm
- 7 osetí travní směsí do vlhčích poměrů - hydroosev

Poznámka:

Drátokamenná konstrukce je navržena z drátěných pozinkovaných košů o velikost ok 0,1 x 0,1 m a průměru drátu min. 4,0 mm. Kámen musí být odolný vůči povětrnostním vlivům, neštěpivý a dostatečně tvrdý. Ostré hrany kamene na styku s pletivem musí být opracovány. Velikost jednotlivých kamenů výplně musí být nejméně o 50 % větší, než je velikost ok drátěných košů. Jednotlivé koše budou spojovány montážními spirálami. Urovnání výplně musí být provedeno důkladně zejména u stěn a v rozích jednotlivých košů a to z vybraných kusů kamene s dlažbovým uspořádáním, aby bylo dosaženo celistvosti tělesa.

1. 11. 2018
46/2018



| | | | | |
|---|-------------------------|----------------------|--------------------|-----------------|
|  | Odpovědný řešitel | Zpracovatel podkladů | Kreslil | Prověřil |
| | Ing. Vít Rybák | Ing. Jaroslav Gric | Ing. Jaroslav Gric | RNDr. L. Klímek |
| Objednatel: ČR – Státní pozemkový úřad, KPÚ pro JMK, Pobočka Brno, Kotlářská 53, 602 00 Brno | | | | |
| Název zakázky: Svodné příkopy, ÚSES a polní cesty v k.ú. Pravlov | | | Stupeň | DSP, DPS |
| | | | Formát | 2xA4 |
| | | | Datum | 09/2018 |
| Část: | SO303 Svodný příkop SP1 | | Číslo zakázky | 18 7052 |
| Název přílohy: Drátokamenný práh v km 0,020 | | | Měřítko | 1:50; 1:100 |
| | | | Číslo přílohy | C.8.4 |
| | | | Číslo výtisku | |